



CASOS DE SUCESSO

CULTIVO DE SOJA

Neste trabalho desenvolvido pela AGROCOMP em 2018 e 2019, tínhamos a missão de mensurar quantitativamente a ocupação do solo com o cultivo de soja, pelo arrendatário da propriedade de 324ha de área total, dos quais 150ha são destinados ao arrendamento.

O objetivo focou nos últimos dois plantios realizados, assim como a exposição do vazio sanitário estadual obrigatório para o estado de Goiás. Assim, conseguimos determinar fielmente a totalidade da área ocupada pelo cultivo, comprovando ao proprietário o cumprimento do contrato de arrendamento.

A seguir disponibilizamos parte das imagens de satélites de média resolução espacial (10m/px) obtidas, analisadas e utilizadas no desenvolvimento deste projeto de sucesso.

Salientamos que tais resultados e análises estão disponíveis para todo e qualquer tipo de cultivo de nível comercial, seja ele anual ou perene.

Não perca tempo e dinheiro!

Venha para a AGROCOMP e obtenha as ferramentas mais completas e profissionais para a sua lavoura.

MAPA DE OCUPAÇÃO DE SOLO COM O CULTIVO DE SOJA ENTRE 2018 E 2019

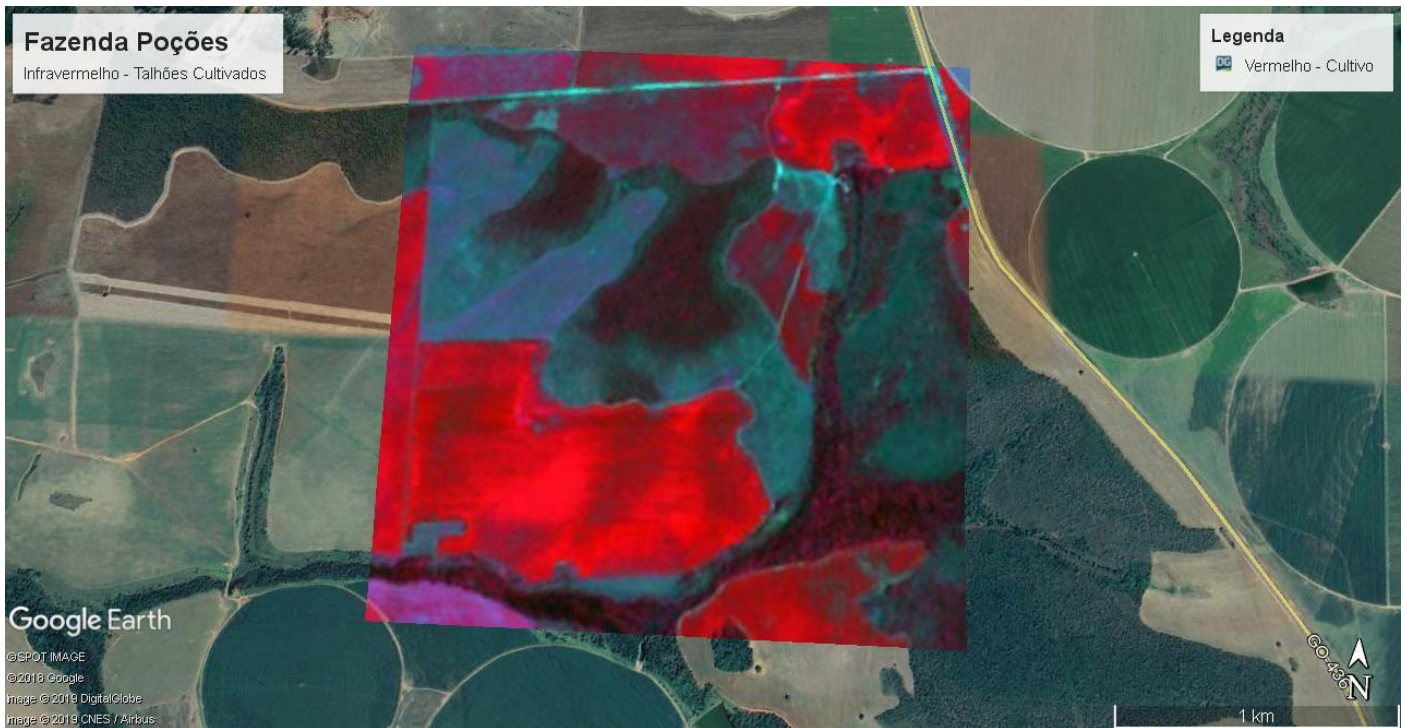


Imagem de Banda em Infravermelho, sobreposta à imagem de alta resolução do Google Earth.



Outra imagem sobreposta em RGB com a visualização da área ocupada com o cultivo.



Nesta imagem RGB editada com a composição dos talhões de cultivo e mensuração quantitativa.



Visualização da área total da propriedade.